

www.laon-tech.com



高品质创新型无线通话系统

5GHz 数字无线通话系统



系统主要特点



LaON Technology(“LaON”) 基于自主专利技术的数字无线通话系统，采用5GHz UNII频段、从三个方面 - 频率、时间和天线以及避免频率干扰技术，提供最佳的音质和出色的清晰度。保证了系统的稳定性，即使在大型拥挤的现场，各种A/V和无线设备都位于同一地点环境中，也能保证稳定工作。超强可扩展的基于IP架构的中继，远程基站使系统能够在菊花链路Daisy-chain中传输供电和音频数据。通过部署多个远程基站，可以得到惊人的无线覆盖扩展范围。此外，通过冗余备份系统解决方案，系统的可靠性将大大提高，并便于管理，完全可控。

主要特点

■ 授权开放的 5GHz UNII 频段

全球范围内授权开放的5GHz UNII频段，根据不同地区情况可以提供大约15个RF射频通道，而不是2.4GHz ISM频段上的3个通道。用户可以在使用更少的流量和受到更小的干扰下享受愉快的无线通信。由于高频段的存在，系统也几乎不受放大器、扬声器等大功率数字设备的影响。

■ 基于IP的超强可扩展中继器解决方案

远程基站（RBS）可以大幅扩展无线通信覆盖范围。多个演播室空间或多个楼层之间，可以在每个空间添加远程基站，通过使用标准LAN网络来轻松配置合并通话基站和各远程基站，为方便供电和连接，提供以太网供电（PoE）功能，通话腰包可在基站和远程基站之间自动切换。

■ 业内顶级的高品质音频性能

小于23ms的低延迟和高达7.2KHz的音频频率，保证了有线般的高品质音频性能和超高的清晰度。LaON LT系列产品是一款完美的专业无线通话系统，非常适用于各种嘈杂拥挤的现场环境。

■ 5个通话分组

可将单个或多个通话分组信道分配给基站、腰包、4线设备和辅助设备，这些分组信道可以单独使用，多个同时使用，或者所有分组全部同时。

有了这种灵活的分组能力，一个通话基站就可以覆盖IFB通信以及IC和ISO通信，而无需额外的IFB系统，这是一个性价比很高的解决方案。

■ 11个全双工同时通话信道

通话基站可以提供多达11个全双工语音信道（1个基站BS+10个腰包BP）。通过在多通话分组中充分利用这一功能，一些独立的团队实际上能够在在一个系统中分别进行IFB和无线通信。

■ 可支持128个无线腰包同时接入

多达128个无线腰包可以接入无线通话基站和远程基站。

■ 无线腰包支持主站模式

如果没有通话基站，或基站位于远离腰包实际使用区域的地方，无线腰包可以设置为主站模式，充当主机使用，同样支持128个无线腰包同时接入。

■ 与外部设备无缝连接

无线通话基站提供4线和辅助输入/输出接口，以便与其他无线通话系统或外部音频设备无缝连接。

■ 舒适、紧凑、时尚的设计

舒适的耳麦和带内置天线的紧凑型腰包，即使在艰苦的

转播或活动场景也能提供高耐用性和移动性。

■ 多种电池可选择

LaON提供的可充电电池或者AA型碱性电池，均可以用来为无线腰包供电。

■ 系统远程监控功能

通过软件可以远程监控多种数据，例如每个设备的连接状态、使用频率和无线腰包的RSSI（接收信号强度指示）强度、电池电量和麦克风增益等。

■ AES 256 bit level 3 加密方式

采用顶级加密技术，确保无线通话音频的安全保密。

■ 高效的7槽位充电器

有5个槽位可以直接给无线腰包充电，无需把电池从腰包中取出，还有2个槽位，可以为腰包的备份电池单独充电。

■ LaON 特有的技术和解决方案

LaON通过应用自主的专利技术，从系统内置的无线SoC发展到特有的无线通话系统。基于在无线技术方面的专业知识和全面经验，LaON以最优先的方式为客户提供及时的、快速的、灵活的、满意的服务和体验。

系统组成

专业无线通话系统



LT750 无线通话系统

LT750是一款高端专业的无线通话系统，为大型场馆、体育场馆、广播电台、电视台、转播车等提供卓越的无线通话。

- 最多128个无线通话腰包同时接入通话系统
- 可达7.2KHz的超高质量音频
- 11个全双工无线通话信道，5个通话分组
- 可连接10个远程基站Remote Station
- 4线和辅助输入/输出接口
- 远程基站支持菊花链连接Daisy-chain，具备冗余备份系统解决方案
- 无线腰包支持主站模式
- 频率监控



LT550 无线通话系统

LT550专业无线通话系统，非常适合各种专业应用，包括广播，音乐，剧院，音乐会和工业现场等应用场景。

- 最多128个无线通话腰包同时接入通话系统
- 11个全双工无线通话信道，5个通话分组
- 可连接5个远程基站Remote Station
- 4线和辅助输入/输出接口



远程基站, RBS25

基于IP的超强可扩展性的中继，使无线覆盖范围得到巨大扩展，将广阔的无线通话区域整合为一体。

- 支持PoE供电的远程基站
- 标准LAN网络配置连接
- 通过简单的布线，可以将多个演播室空间或多个楼层的无线覆盖范围整合在一起
- 无线腰包可以在基站和各远程基站之间自动切换，也支持手动切换
- 1个远程基站支持128个无线通话腰包同时连接
- 与无线通话基站共享全部全双工通话信道和通话分组

系统组成



基础型无线通话系统



LT250 无线通话系统

基础型无线通话系统，LT250是一个简化的系统，但仍然支持智能通信。适用于教堂、学校、医院、企业等中小型场所。

- 最多128个无线通话腰包同时接入通话系统
- 9个全双工无线通话信道，3个通话分组
- 可连接1个远程基站Remote Station
- 辅助输入/输出接口

便携式无线通话系统

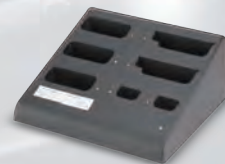


LT150 无线通话系统

移动便携式无线通话系统，LT150提供与LT750系统完全相同的专业音频品质。广播电台/电视台可以固定在室内使用，也可以在户外移动使用。它适合于较小的站点和有便携性需求的地方。

- 移动无线通话基站支持电源适配器供电和电池供电
- 可达7.2KHz的超高质量音频
- 最多128个无线通话腰包同时接入通话系统
- 5个全双工无线通话信道2个通话分组
- 辅助输入/输出接口
- 无线腰包支持主站模式

主要附件



LTWI-BATCHG125 电池充电器



LSH-S125



LMH-125



LMH-125D



LMH-12



LMH-10



PTE-850

系统应用



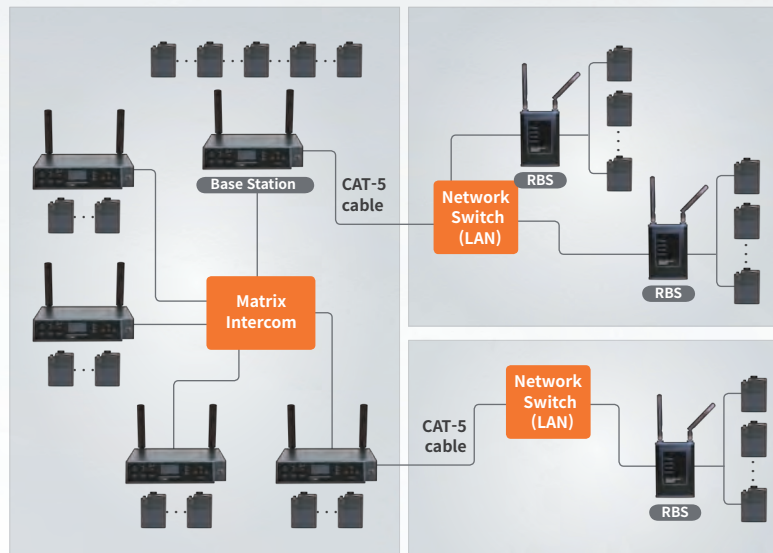
独立工作



通信组分配以及IFB, IC/ISO通信



系统通过远程基站货通话矩阵扩展



主要技术参数

高品质创新型无线通话系统

通话基站技术参数

Feature	BS750	BS550	BS250	MS150	RBS25
RF Frequency	5GHz UNII Band (No License Required)				
Antenna & Connector Type	+6dBi Dipole & SMA Type				
Transmit	Type	Frequency / Time Diversity			
	Effective Radiated Power	17dBm(50mW) @ antenna port			
	Modulation Type	QPSK			
	Frequency Stability	± 2ppm			
Receiver	Type	Antenna / Frequency / Time Diversity			
	RF Sensitivity	-85dBm for 5 BER			
	Frequency Stability	± 2ppm			
Audio Frequency Response	200Hz-7.2KHz	200Hz-3.5KHz		200Hz-7.2KHz	NA
Audio Communication Group	5		3	2	NA
Full-duplex channel	11		9	5	11/9
Headset Connector	6-Pin, Mini Din male				NA
Microphone Type	Dynamic or Electret				NA
Latency	One-way system latency less than 23ms direct				
Communication Security	256bits key AES level 3 Encryption				
Auxiliary Input	XLR-3F/ ¼"(6.35mm) combo jack, 600Ω balanced, level adjustable		6.3Φ Phone Jack, 600Ω balanced, level adjustable		NA
Auxiliary Output	XLR-3M, 600Ω balanced, level adjustable		6.3Φ Phone Jack, 600Ω balanced, level adjustable		NA
4-Wire I/O	10pin spring clamp connector, 600Ω balanced level adjustable		NA		
Remote Station	10	5	1	NA	NA
Front Panel Display (OLED Resolutions)	128 x 64			128 x 32	NA
Front Panel Button	Touch Buttons			Push buttons	NA
Power Input	100-240VAC, 47-63Hz, 11.4-12.6VDC				
					PoE from the Network Switch
			7.2V 2450mA Rechargeable NiMH Battery or 6 AA alkaline batteries		

通话腰包技术参数

Feature	BP750	BP550	BP250	BP150
RF Frequency	5GHz UNII Band			
Antenna Type	+3dBi Internal			
Transmit	Type	Antenna/Frequency/Time Diversity		
	Effective Radiated Power	17dBm(50mW) @ antenna port		
	Modulation Type	QPSK		
	Frequency Stability	± 2ppm		
Receiver	Type	Antenna/Frequency/Time Diversity		
	RF Sensitivity	-85dBm for 5 BER		
	Frequency Stability	± 2ppm		
Audio Frequency Response	200Hz-7.2KHz	200Hz-3.5KHz		200Hz-7.2KHz
Audio Communication Group	5		3	2
BeltPack In Master Mode	O		X	O
Headset Connector	6-Pin, Mini Din male			
Microphone Type	Dynamic or Electret			
Latency	One-way system latency less than 23ms direct			
Communication Security	256bits key AES level 3 Encryption			
Display (OLED Resolutions)	128 x 32			
Button	Push Buttons			
Battery requirement	2.4V 2450mA Rechargeable NiMH Battery or 2 AA alkaline batteries			



LAON Technology Co., Ltd.

#1212 Biz center, SK-n Technopark, 124 Sagimakgol-ro, Jungwon-gu, Seongnam-city, Kyeonggi-do 462-721, Korea

中国授权经销商
韦恩四方 (北京) 视讯科技有限公司
<http://www.vnworld.cn>

